

THE COLLEGE OF
FAMILY PHYSICIANS
OF CANADA



LE COLLÈGE DES
MÉDECINS DE FAMILLE
DU CANADA

SECTION OF TEACHERS • SECTION DES ENSEIGNANTS

Établir une cohérence entre cursus et évaluation dans un programme de résidence axé sur le développement des compétences

Objectif

Expliquer l'intégration entre :

- CanMEDS-MF
- Les Domaines de soins cliniques
- Les Objectifs d'évaluation

dans le cadre d'un cursus Triple C axé sur le développement des compétences

*Frank JR, ed. Le Cadre des compétences CanMEDS 2005 pour les médecins. L'excellence des normes, des médecins et des soins. Ottawa: Le Collège royal des médecins et des chirurgiens du Canada; 2005 [cité 2009 Dec 14].
Disponible de : <http://www.royalcollege.ca/public/resources/aboutcanmeds>

Canadian
Family Medicine
Curriculum



Le cursus en
médecine familiale
au Canada

THE COLLEGE OF
FAMILY PHYSICIANS
OF CANADA



LE COLLÈGE DES
MÉDECINS DE FAMILLE
DU CANADA

SECTION OF TEACHERS • SECTION DES ENSEIGNANTS

Le but de la formation en résidence

« Développer la compétence professionnelle jusqu'au niveau d'un médecin de famille prêt à débiter l'exercice professionnel dans la spécialité de médecine familiale. »

Sous-comité sur l'harmonisation du Groupe de travail sur le cursus Triple C axé sur le développement des compétences, octobre 2011

Canadian
Family Medicine
Curriculum



Le cursus en
médecine familiale
au Canada

THE COLLEGE OF
FAMILY PHYSICIANS
OF CANADA



LE COLLÈGE DES
MÉDECINS DE FAMILLE
DU CANADA

SECTION OF TEACHERS • SECTION DES ENSEIGNANTS

Le Cours Triple C axé sur les compétences

Canadian
Family Medicine
Curriculum



Le cursus en
médecine familiale
au Canada

**Pour préparer adéquatement
à débiter l'exercice
dans la spécialité de médecine familiale**

www.cfpc.ca/Triple_C

Canadian
Family Medicine
Curriculum



Le cursus en
médecine familiale
au Canada

THE COLLEGE OF
FAMILY PHYSICIANS
OF CANADA



LE COLLÈGE DES
MÉDECINS DE FAMILLE
DU CANADA

SECTION OF TEACHERS • SECTION DES ENSEIGNANTS

Le Cours Triple C axé sur les compétences

1. **C**omplets et globaux
 2. **C**ontinuité
 3. **C**entré sur la médecine familiale
- } Soins
} Éducation

Devenir médecin de famille

Un développement au long cours

FORMATION PRÉDOCTORALE
EN MÉDECINE FAMILIALE

Canadian
Family Medicine
Curriculum



Le cursus en
médecine familiale
au Canada

THE COLLEGE OF
FAMILY PHYSICIANS
OF CANADA

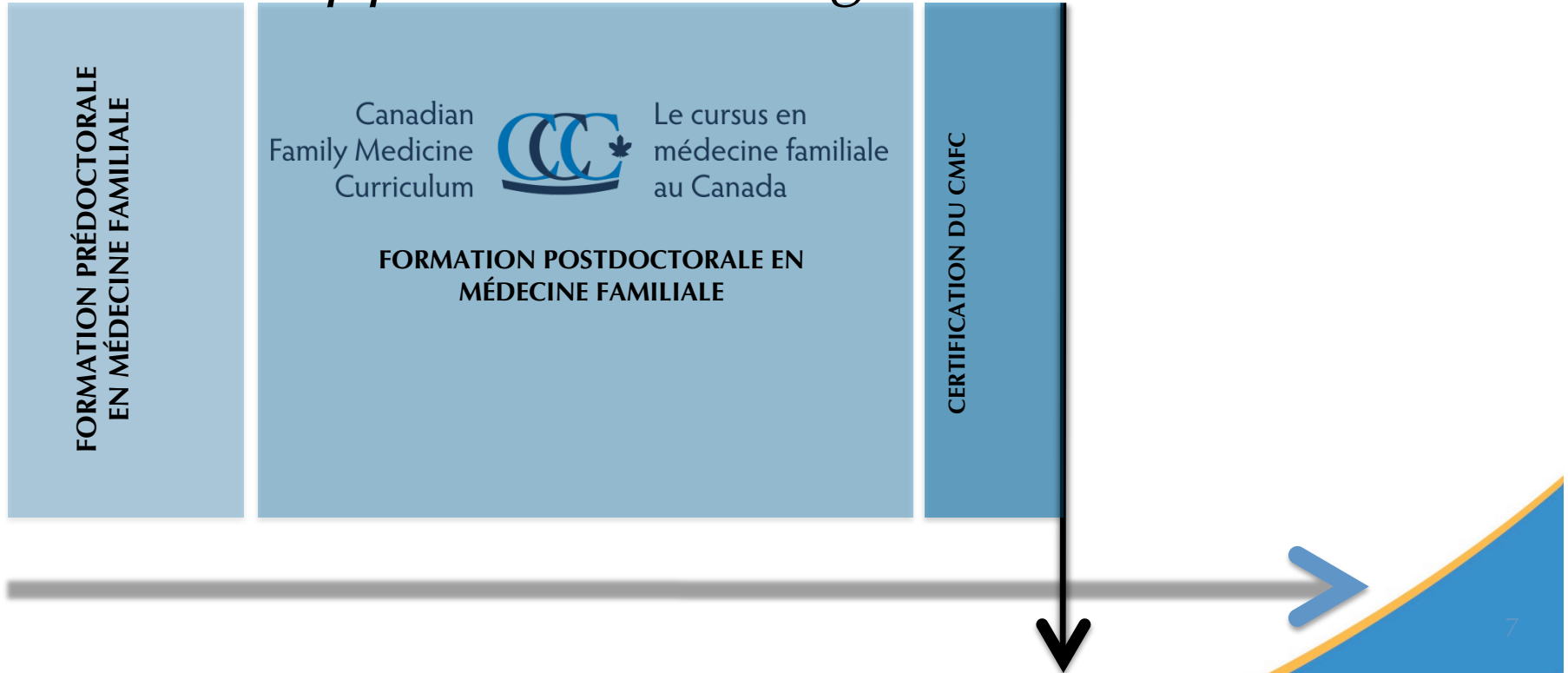


LE COLLÈGE DES
MÉDECINS DE FAMILLE
DU CANADA

SECTION OF TEACHERS • SECTION DES ENSEIGNANTS

Devenir médecin de famille

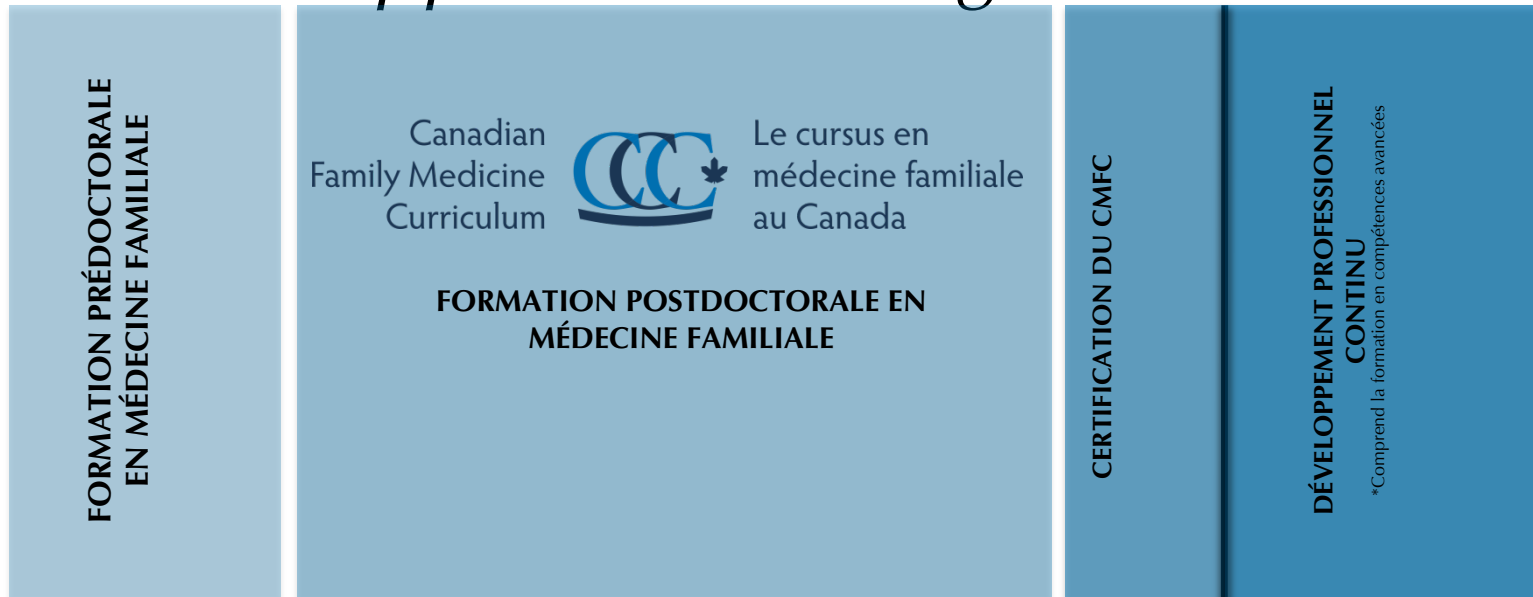
Un développement au long cours



Prêt à débiter l'exercice professionnel dans la spécialité de médecine familiale

Devenir médecin de famille

Un développement au long cours



Prêt à débiter l'exercice professionnel dans la spécialité de médecine familiale

Responsabilités du programme

- Concevoir un cursus qui conduit aux finalités d'apprentissage escomptées
- Assurer les occasions d'apprentissage pertinentes
- Évaluer la compétence des résidents



Concevoir le cursus

Guidés par:

- Rôles CanMEDS-MF
- Domaines de soins cliniques
 - Où les résidents apprennent dans tous les contextes cliniques

Les éléments essentiels

Définir

Concevoir et implanter le cursus

Évaluer

**FINALITÉS
D'APPRENTIS-
SAGE DÉFINIES**

Axées sur les
compétences et inspirées
de CanMEDS-MF

Canadian
Family Medicine
Curriculum



Le cursus en
médecine familiale
au Canada

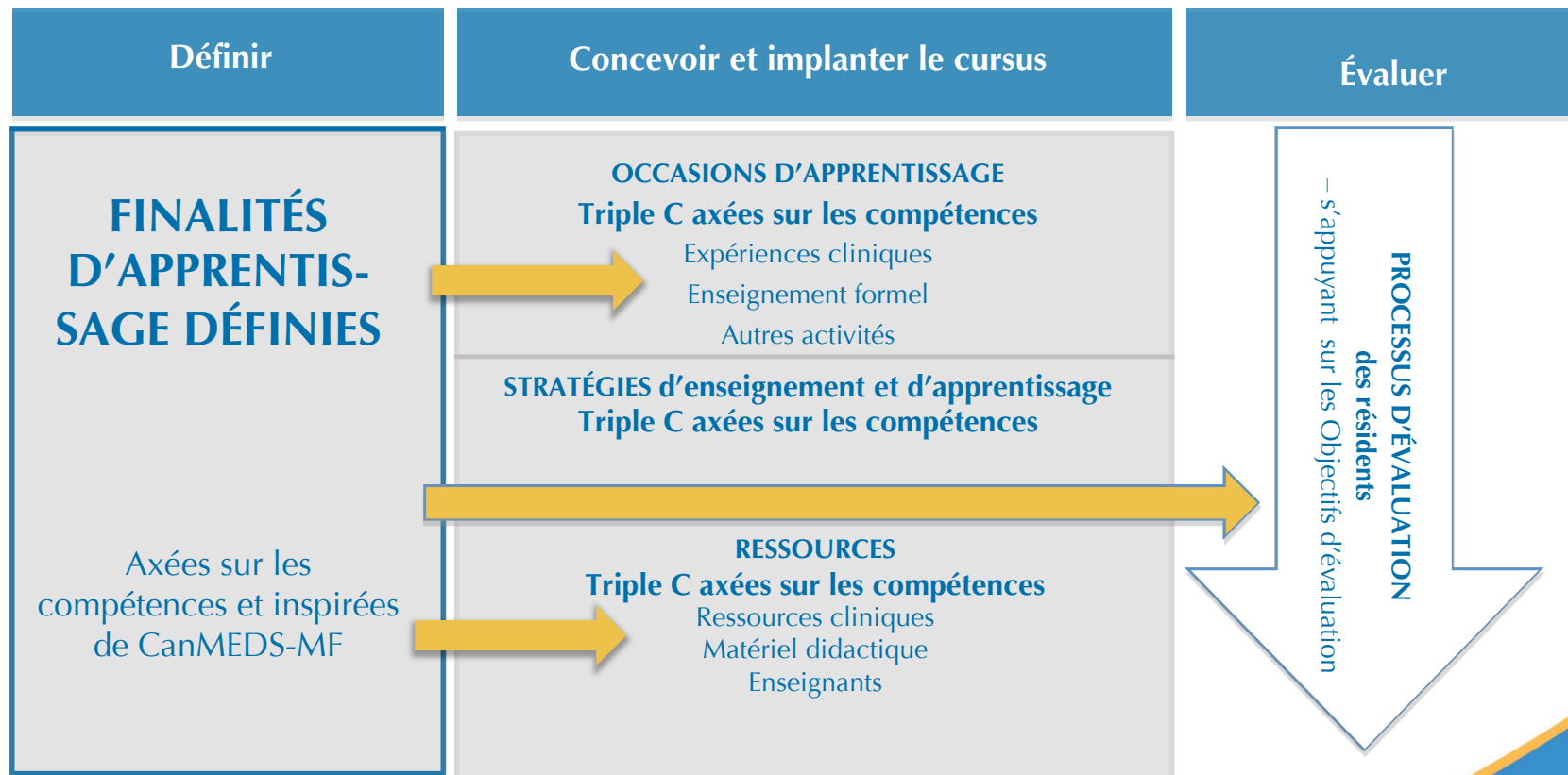
THE COLLEGE OF
FAMILY PHYSICIANS
OF CANADA



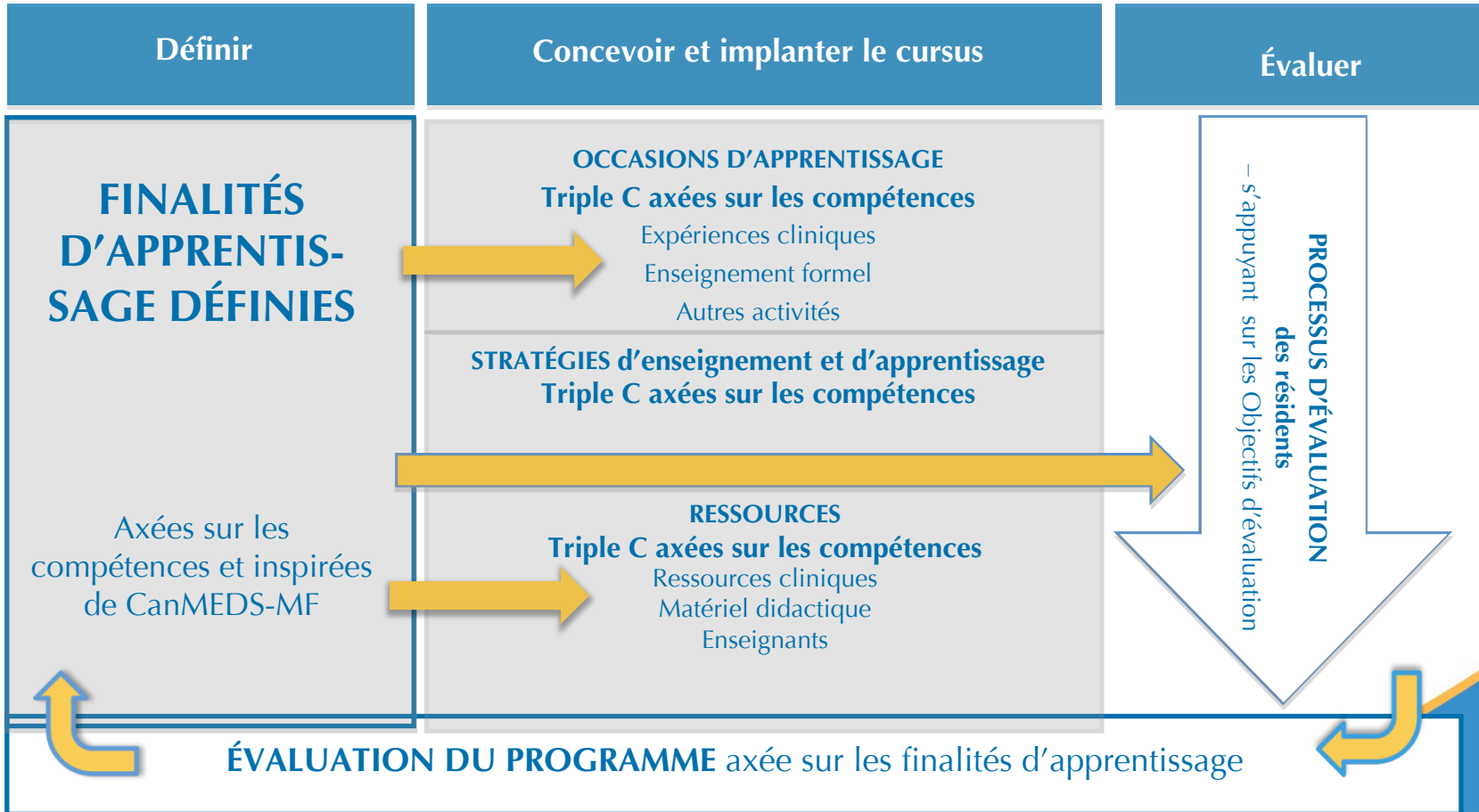
LE COLLÈGE DES
MÉDECINS DE FAMILLE
DU CANADA

SECTION OF TEACHERS • SECTION DES ENSEIGNANTS

Les éléments essentiels



Les éléments essentiels



Fournir un apprentissage pertinent

On assurera à chaque résident en médecine familiale les occasions d'apprentissage pertinentes pour devenir compétent dans les sept rôles CanMEDS-MF et pour l'ensemble des Domaines de soins cliniques

14

Canadian
Family Medicine
Curriculum



Le cursus en
médecine familiale
au Canada

THE COLLEGE OF
FAMILY PHYSICIANS
OF CANADA



LE COLLÈGE DES
MÉDECINS DE FAMILLE
DU CANADA

SECTION OF TEACHERS • SECTION DES ENSEIGNANTS

Évaluer les résidents

Par un échantillonnage parmi tous les Domaines de soins cliniques, guidé par les Objectifs d'évaluation:

- Six dimensions de la compétence en terme d'habiletés
 - Comportements observables
 - Thèmes
- Phases de la consultation clinique
- Sujets prioritaires
 - Éléments-clés pour l'évaluation en médecine familiale

15

Évaluer les résidents

- Les Objectifs d'évaluation servent de guide pour échantillonner la performance à observer en contexte clinique ou d'enseignement
- Le processus d'évaluation en cours de formation dans le milieu de travail permet au directeur du programme de déterminer la compétence aux fins de la certification

Évaluer les résidents

L'évaluation du résident axée sur les compétences exige :

- Un processus d'évaluation en cours de formation
- Un bilan périodique de la progression
- D'autres outils d'évaluation

17

Quelle relation entre ces référentiels?

- Plusieurs référentiels



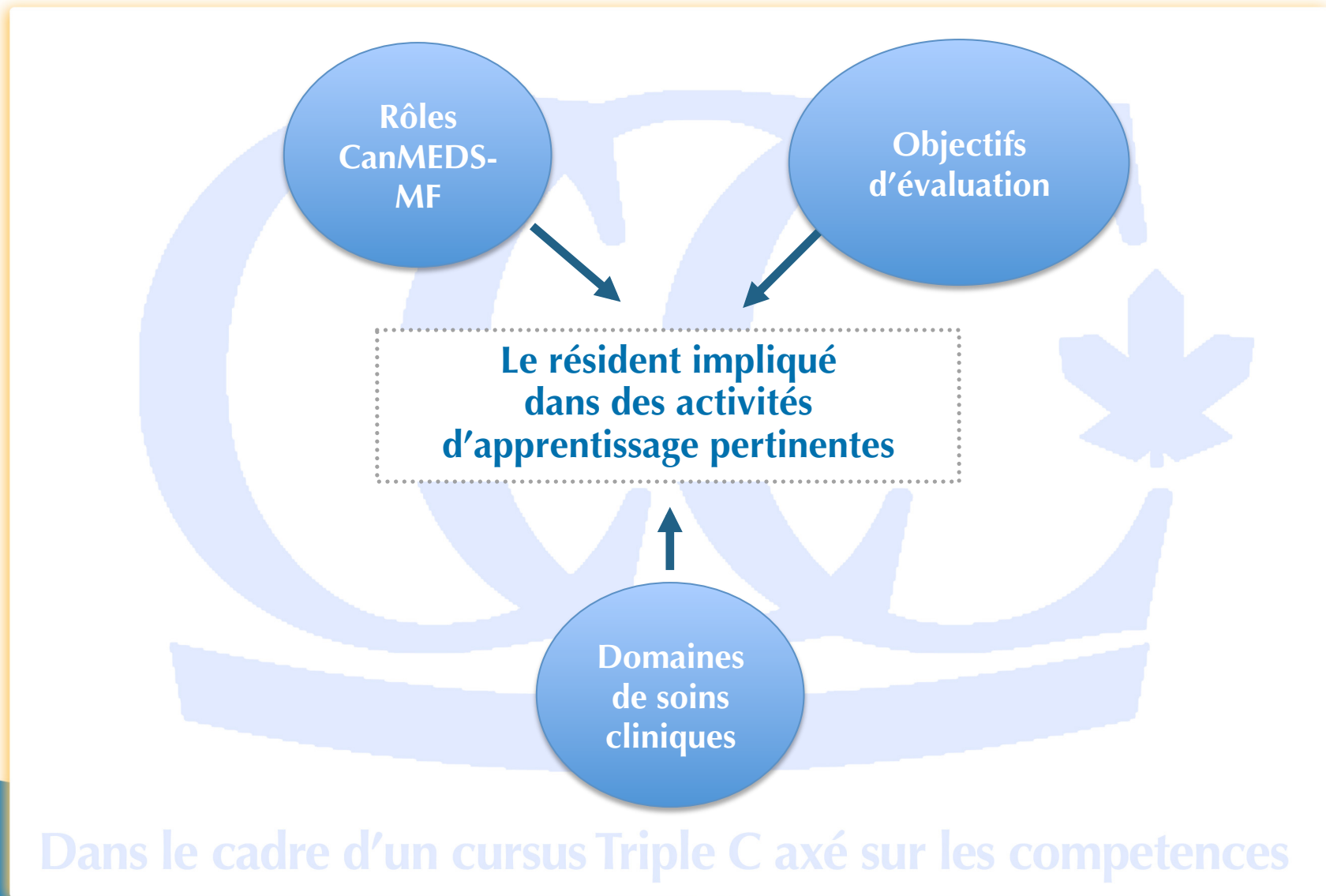
Quelle relation entre ces référentiels?

- Plusieurs référentiels

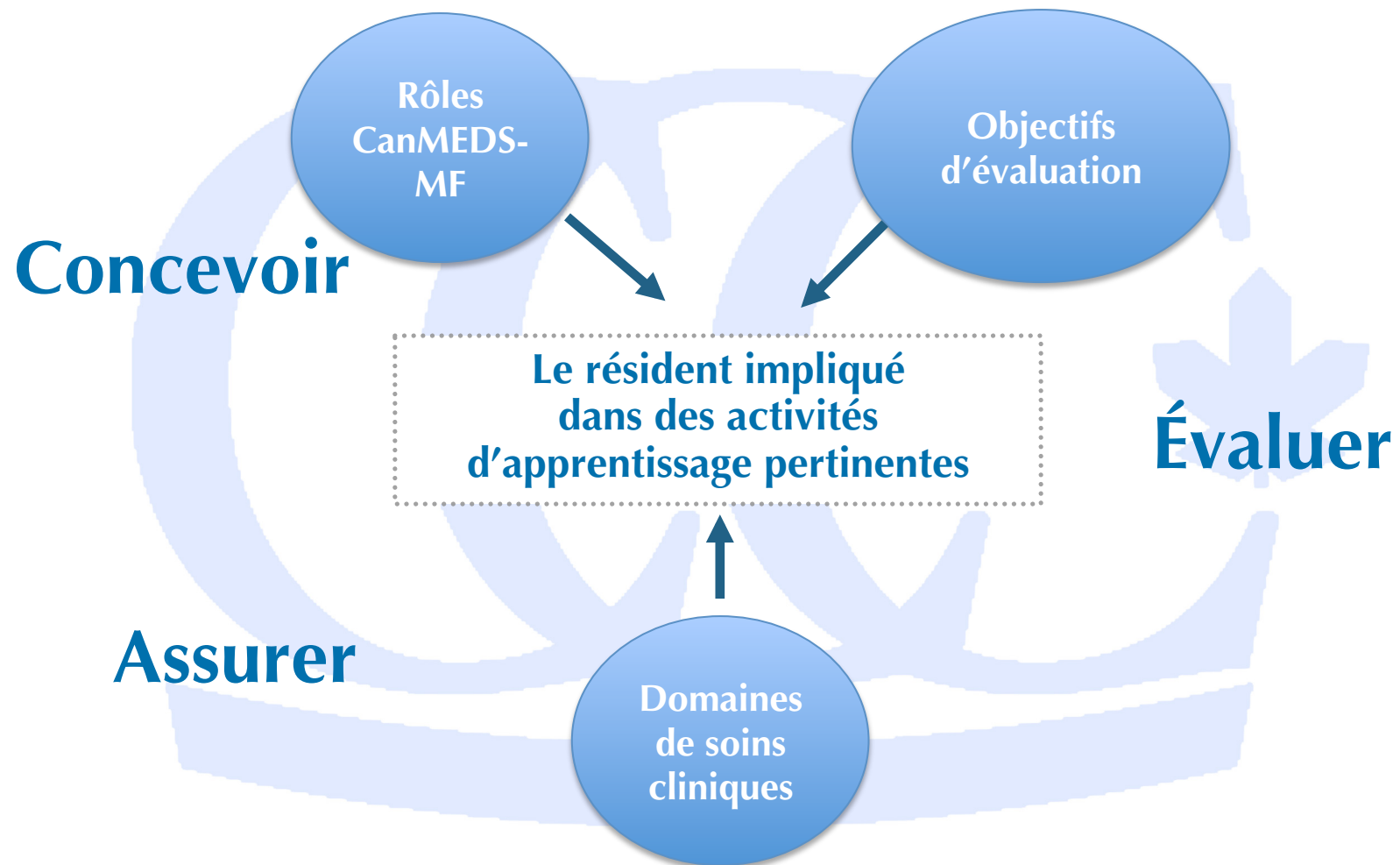


- Chacun a sa raison d'être au sein d'un cursus Triple C axé sur le développement des compétences
- Le point de rencontre : le résident impliqué dans des activités d'apprentissage pertinentes

Plusieurs angles pour regarder le cursus Triple C



Plusieurs angles pour regarder le cursus Triple C



Dans le cadre d'un cursus Triple C axé sur les compétences

Les trois référentiels

Expert en MF
Communicateur
Collaborateur
Professionnel
Promoteur
Gestionnaire
Érudit



Dans le cadre d'un cursus Triple C axé sur les compétences

Les trois référentiels

Expert en MF
Communicateur
Collaborateur
Professionnel
Promoteur
Gestionnaire
Érudit

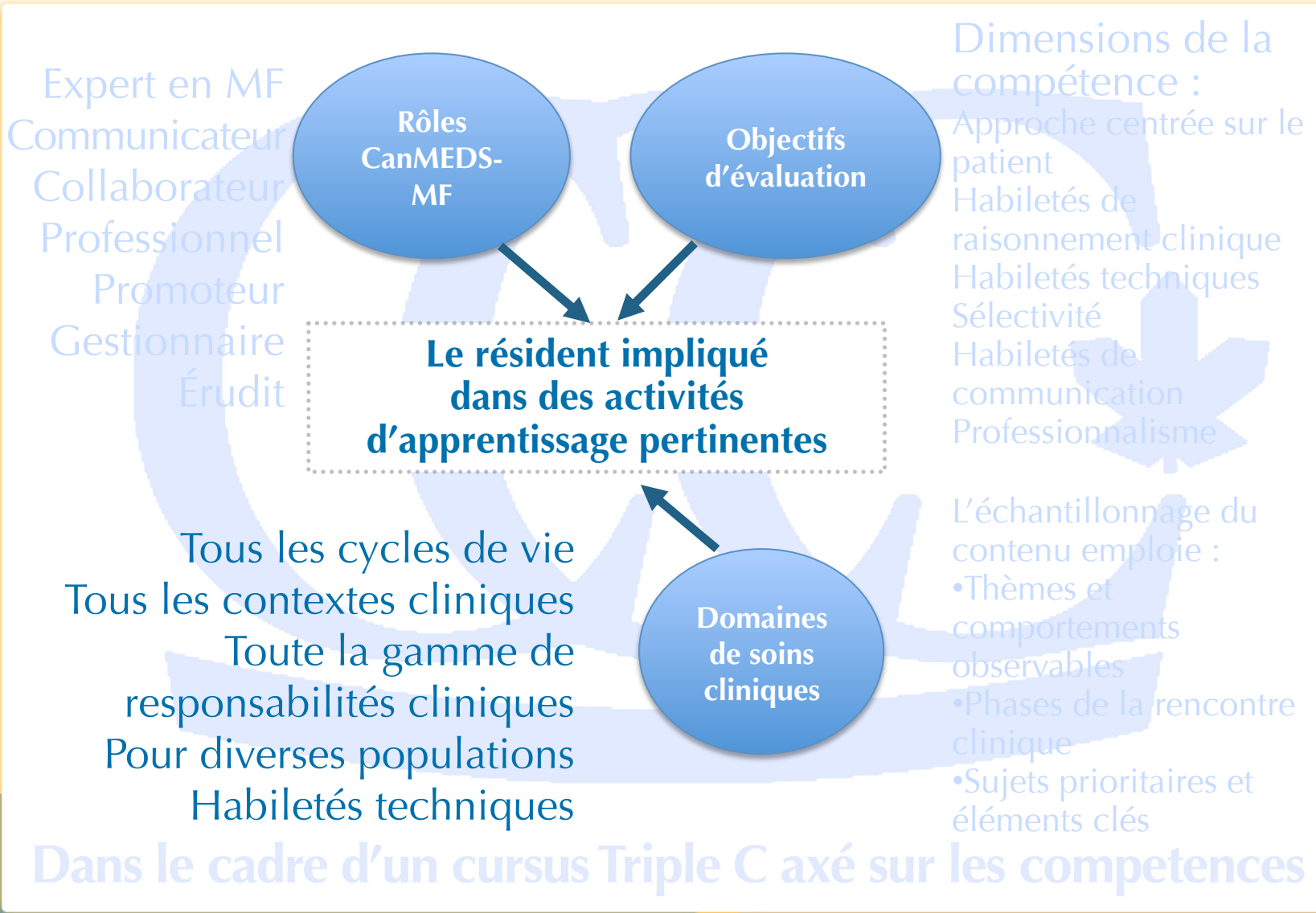


Dimensions de la compétence :
Approche centrée sur le patient
Habilités de raisonnement clinique
Habilités techniques
Sélectivité
Habilités de communication
Professionalisme

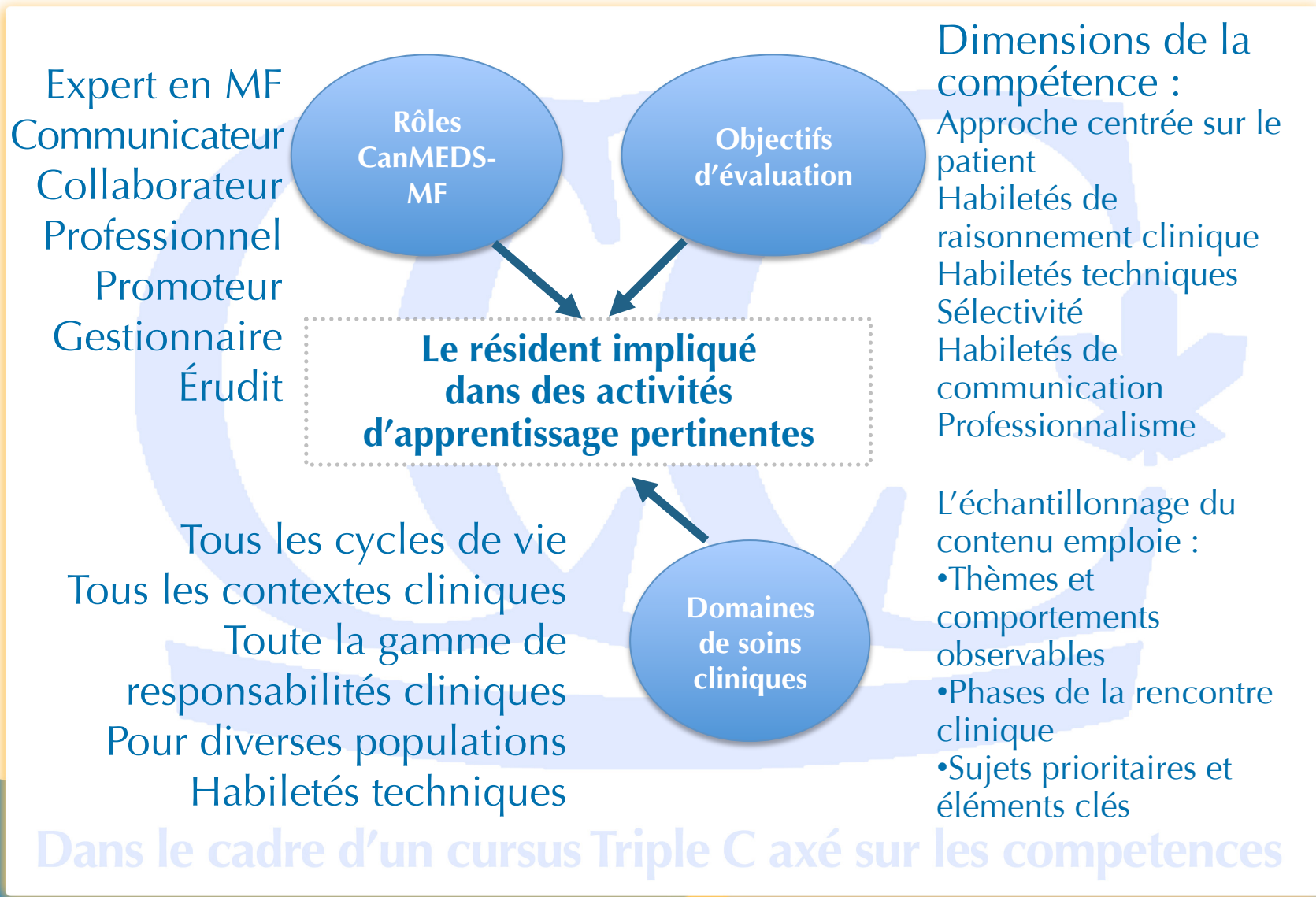
L'échantillonnage du contenu emploiie :
•Thèmes et comportements observables
•Phases de la rencontre clinique
•Sujets prioritaires et éléments clés

Dans le cadre d'un cursus Triple C axé sur les compétences

Les trois référentiels



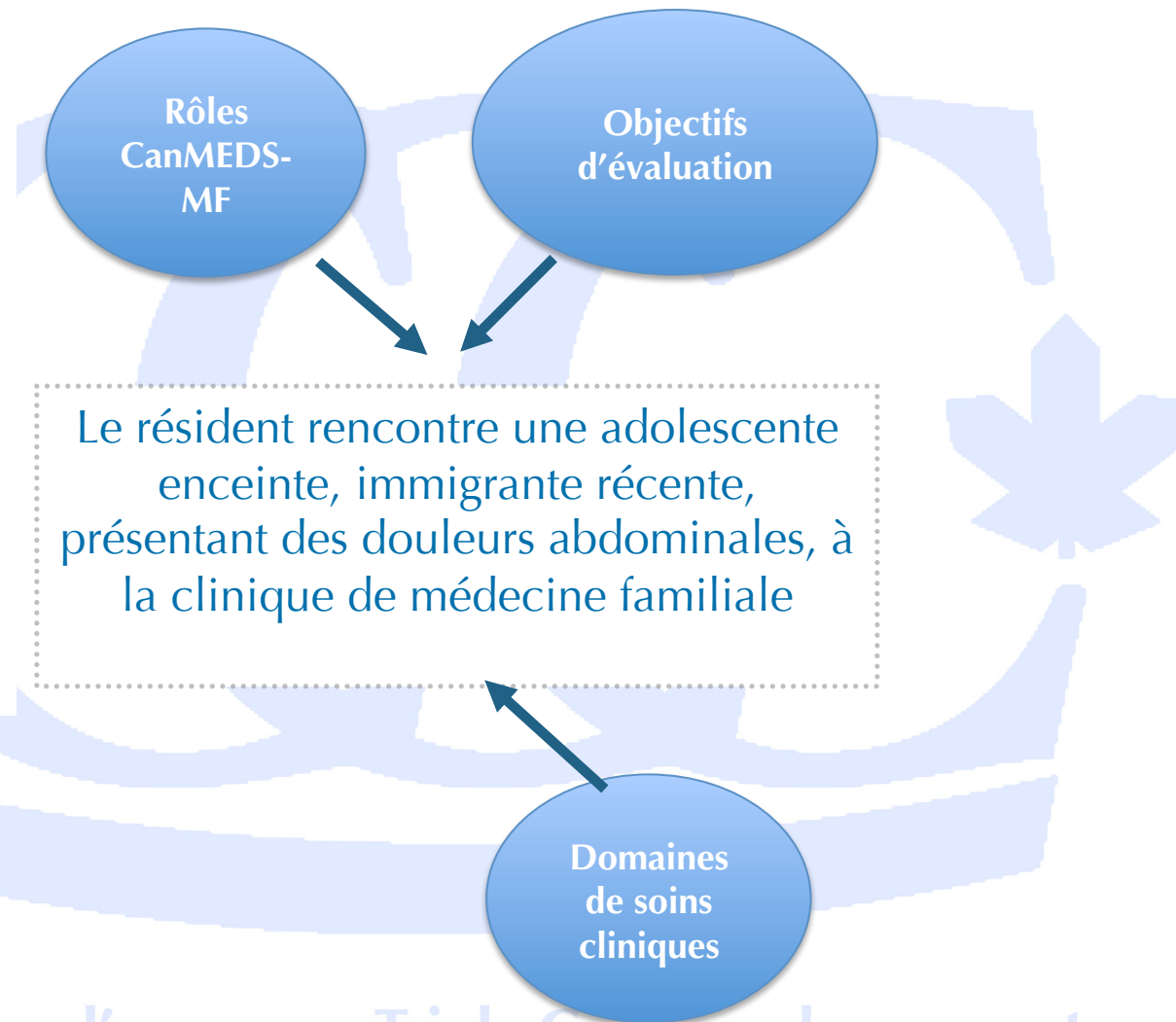
Les trois référentiels



Exemple

Expert en MF :
Démontre qu'il peut évaluer et prendre en charge efficacement les patients, en appliquant la méthode clinique centrée sur le patient

Communicateur :
Développe une relation thérapeutique avec les patients et les membres de leur famille, basée sur la confiance et respectueuse de l'éthique

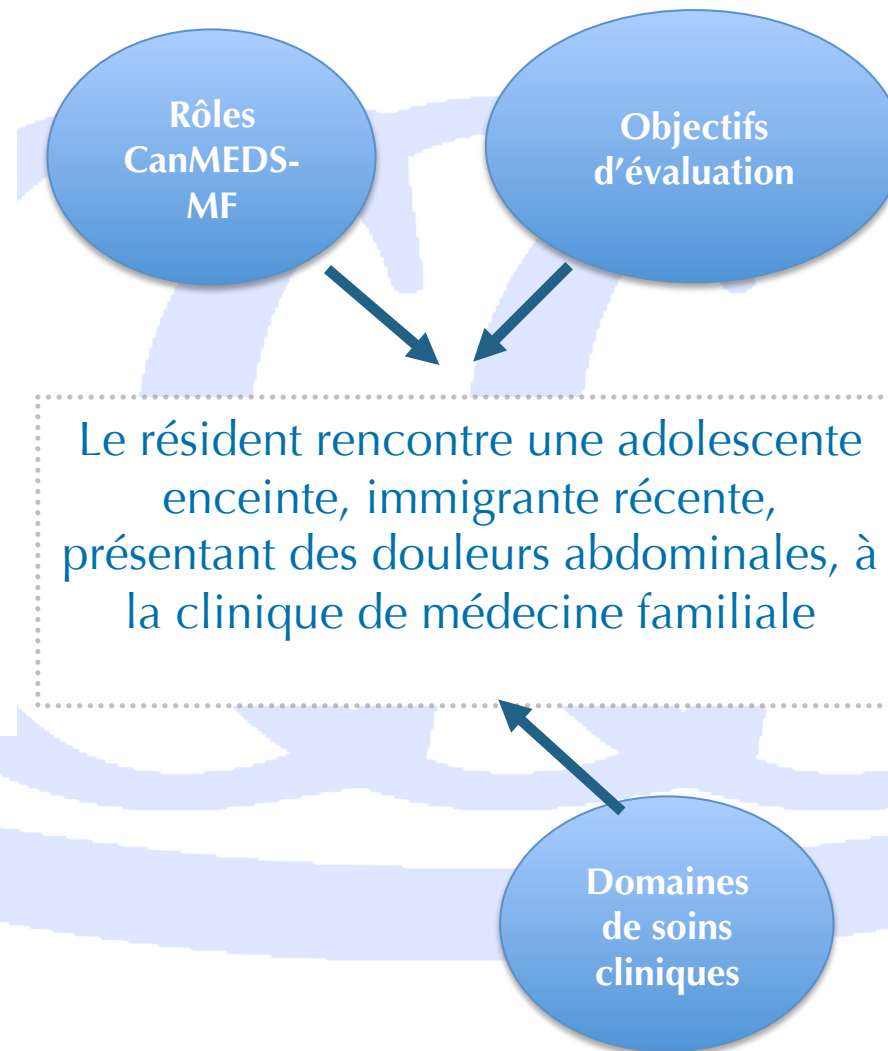


Dans le cadre d'un cursus Triple C axé sur les compétences

Exemple

Expert en MF :
Démontre qu'il peut évaluer et prendre en charge efficacement les patients, en appliquant la méthode clinique centrée sur le patient

Communicateur :
Développe une relation thérapeutique avec les patients et les membres de leur famille, basée sur la confiance et respectueuse de l'éthique



Dans le cadre d'un cursus Triple C axé sur les compétences

Dimension de la compétence :

Raisonnement clinique

Phase : Génération

d'hypothèses

Sujet prioritaire : Douleur abdominale

Élément clé :

Chez une femme présentant une douleur abdominale, toujours exclure la grossesse si elle est en âge de procréation.

Dimension de la compétence :

Habilités en communication

Thème :

Adaptation à l'âge et à la culture

Comportement observable :

Adapte le style de communication aux attentes et aux normes culturelles du patient

Exemple

Expert en MF :
Démontre qu'il peut évaluer et prendre en charge efficacement les patients, en appliquant la méthode clinique centrée sur le patient

Communicateur :
Développe une relation thérapeutique avec les patients et les membres de leur famille, basée sur la confiance et respectueuse de l'éthique

Cycle de vie : Adolescence

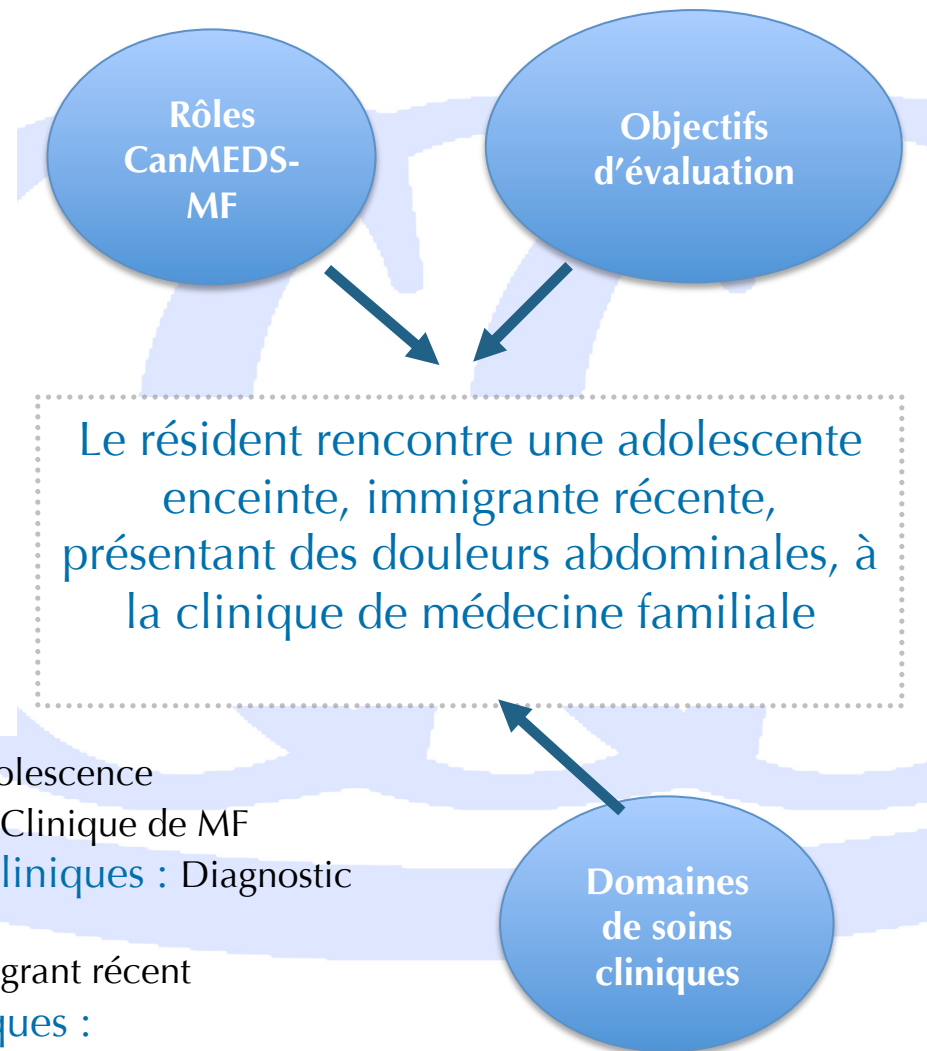
Milieu clinique : Clinique de MF

Responsabilités cliniques : Diagnostic et prise en charge

Population : Immigrant récent

Habilités techniques :

Dans le cadre d'un cursus Triple C axé sur les compétences



Dimension de la compétence :

Raisonnement clinique

Phase : Génération

d'hypothèses

Sujet prioritaire : Douleur abdominale

Élément clé :

Chez une femme présentant une douleur abdominale, toujours exclure la grossesse si elle est en âge de procréation.

Dimension de la compétence :

Habilités en communication

Thème :

Adaptation à l'âge et à la culture

Comportement observable :

Adapte le style de communication aux attentes et aux normes culturelles du patient

Exemple

Expert en MF :

Démontre qu'il peut évaluer et prendre en charge efficacement les patients, en appliquant la méthode clinique centrée sur le patient

Communicateur :

Développe une relation thérapeutique avec les patients et les membres de leur famille, basée sur la confiance et respectueuse de l'éthique

Cycle de vie : Adolescence

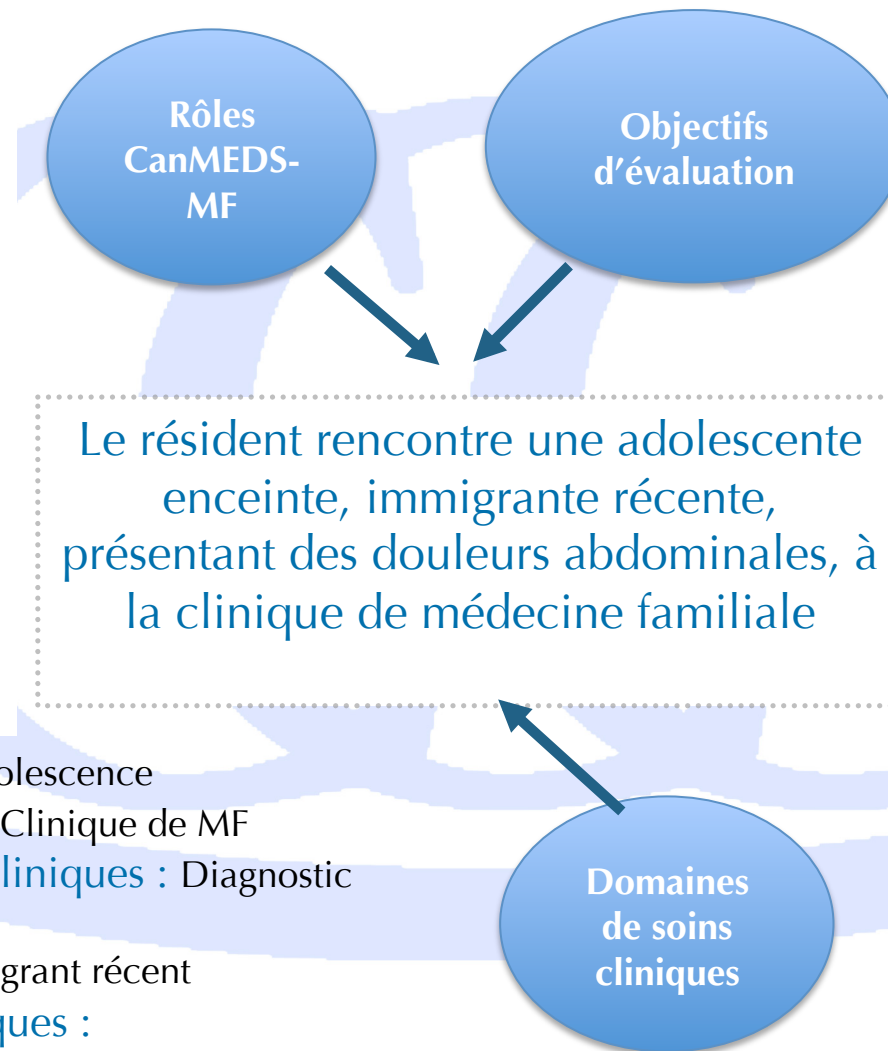
Milieu clinique : Clinique de MF

Responsabilités cliniques : Diagnostic et prise en charge

Population : Immigrant récent

Habilités techniques :

Dans le cadre d'un cursus Triple C axé sur les compétences



Dimension de la compétence :

Raisonnement clinique

Phase : Génération

d'hypothèses

Sujet prioritaire : Douleur abdominale

Élément clé :

Chez une femme présentant une douleur abdominale, toujours exclure la grossesse si elle est en âge de procréation.

Dimension de la compétence :

Habilités en communication

Thème :

Adaptation à l'âge et à la culture

Comportement observable :

Adapte le style de communication aux attentes et aux normes culturelles du patient

Concevoir et assurer

**Exposition
clinique**

Rôles
CanMEDS-
MF

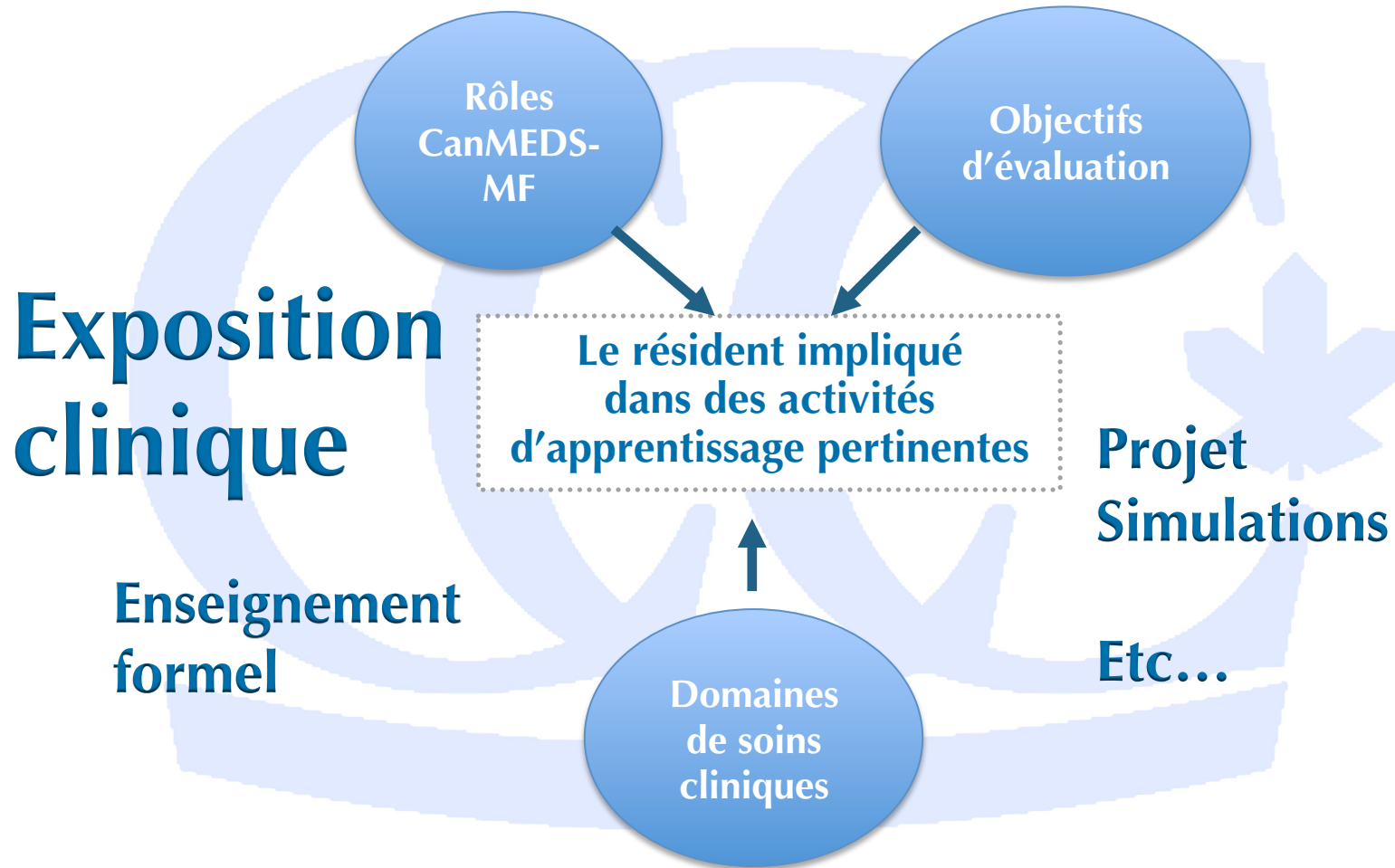
Objectifs
d'évaluation

Le résident impliqué
dans des activités
d'apprentissage pertinentes

Domaines
de soins
cliniques

Dans le cadre d'un cursus Triple C axé sur les compétences

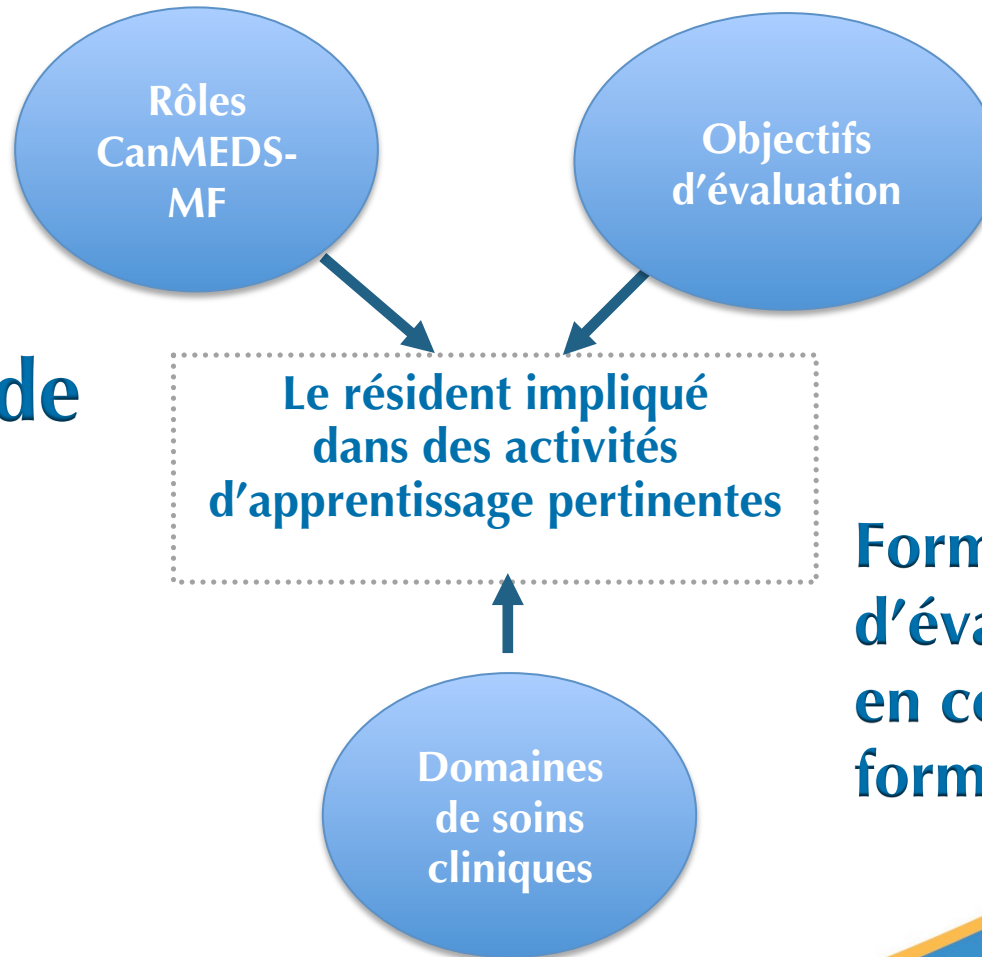
Concevoir et assurer



Dans le cadre d'un cursus Triple C axé sur les compétences

Évaluer

Feuilles de route



Évaluation périodique de la progression structurée

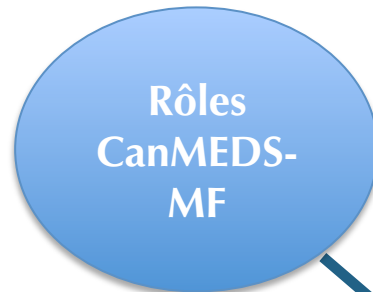
Formulaires d'évaluation en cours de formation

32

Évaluer

Feuilles de route

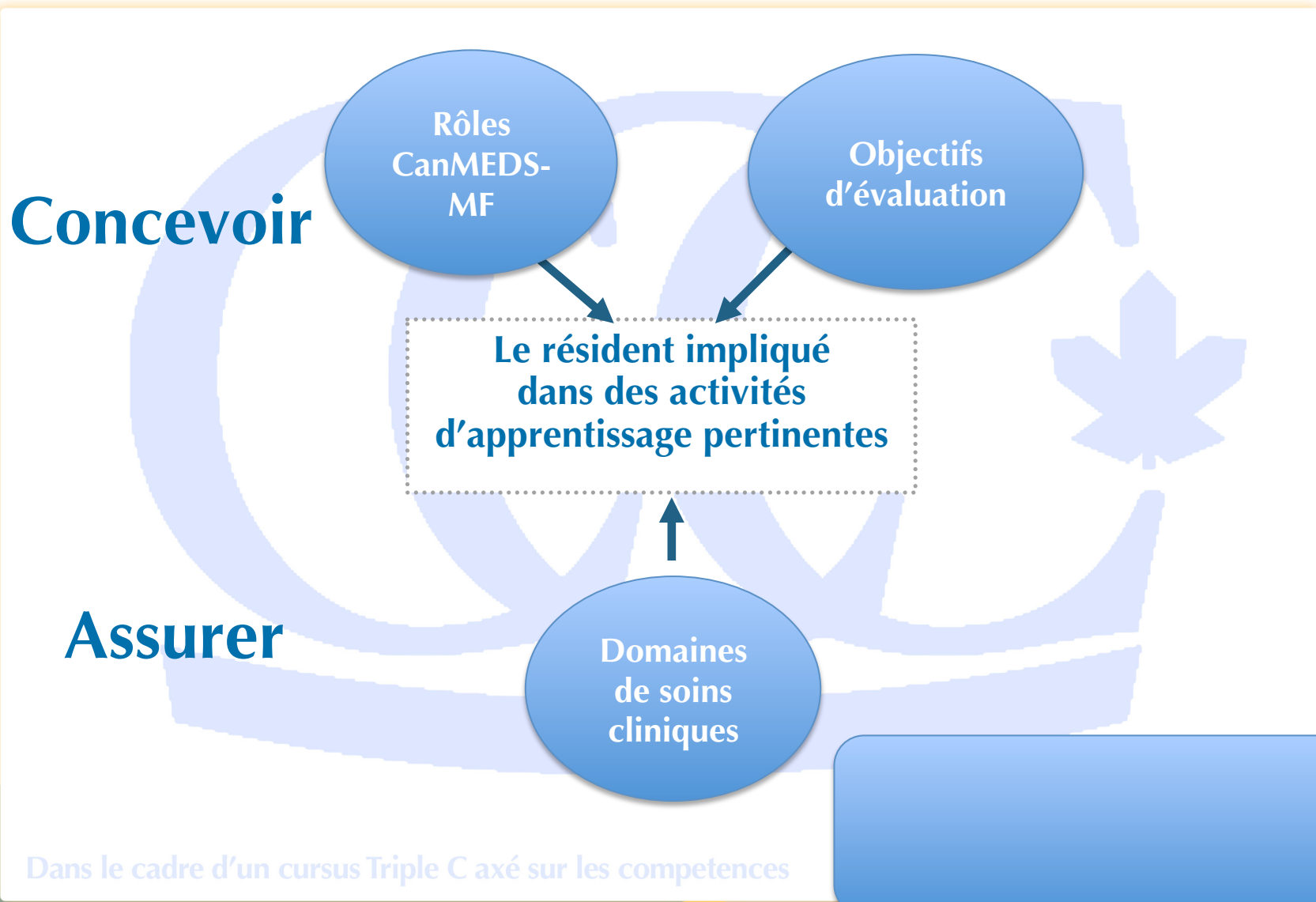
Auto-évaluation dirigée
Évaluation 360
Etc...



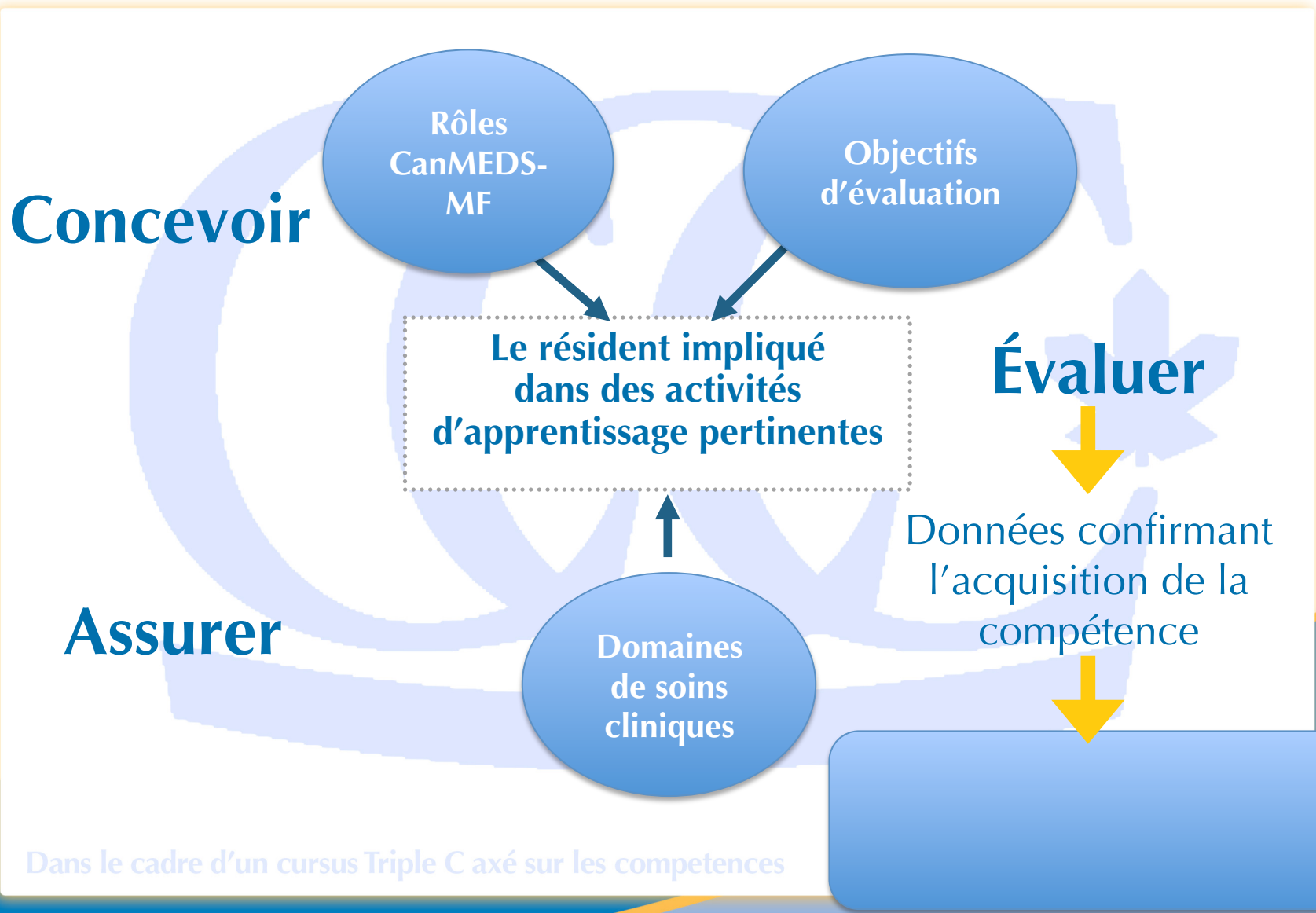
Évaluation
périodique de
la progression
structurée

Formulaires
d'évaluation
en cours de
formation
ECOS
EMS

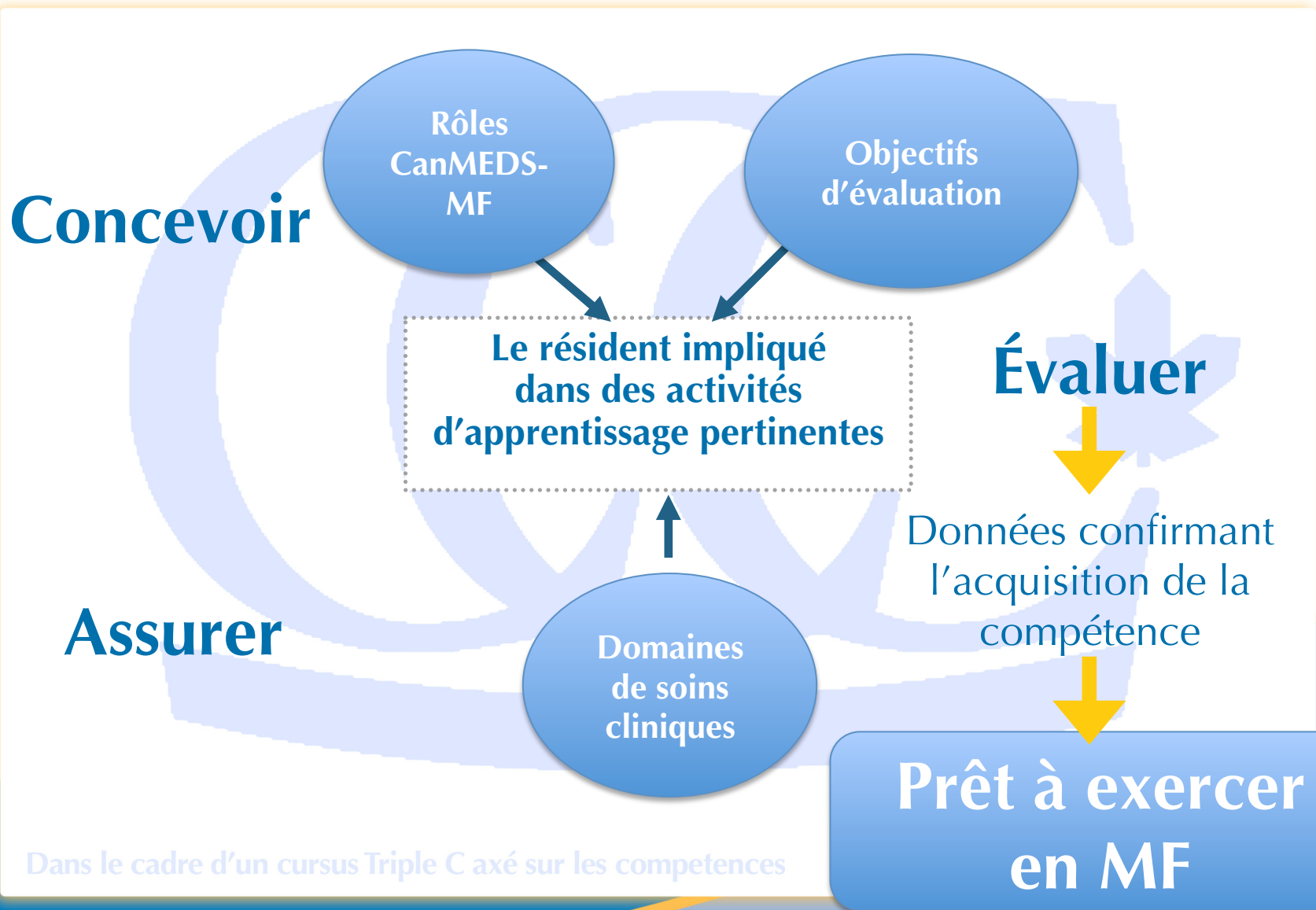
La relation



La relation



La relation



Un programme de résidence en médecine familiale

selon un Cursus Triple C axé sur les compétences

- « Assure aux résidents les activités d'apprentissage leur permettant de développer les compétences
- Recueille les données requises pour déterminer si le résident est prêt à débiter l'exercice professionnel dans la spécialité de médecine familiale. »

Sous-comité sur l'harmonisation du Groupe de travail sur le Cursus Triple C axé sur le développement des compétences, Novembre 2011

Canadian
Family Medicine
Curriculum



Le cursus en
médecine familiale
au Canada

THE COLLEGE OF
FAMILY PHYSICIANS
OF CANADA



LE COLLÈGE DES
MÉDECINS DE FAMILLE
DU CANADA

SECTION OF TEACHERS • SECTION DES ENSEIGNANTS

Pour le programme, comment savoir...

si un résident est prêt à débiter l'exercice professionnel dans la spécialité de médecine familiale ?

« Un résident **démontre régulièrement** la maîtrise de compétences dans le cadre d'un **Cursus Triple C axé sur le développement des compétences.** »

Sous-comité sur l'harmonisation du Groupe de travail sur le Cursus Triple C axé sur le développement des compétences, janvier 2012

38

Canadian
Family Medicine
Curriculum



Le cursus en
médecine familiale
au Canada

THE COLLEGE OF
FAMILY PHYSICIANS
OF CANADA



LE COLLÈGE DES
MÉDECINS DE FAMILLE
DU CANADA

SECTION OF TEACHERS • SECTION DES ENSEIGNANTS

La relation au Cursus Triple C

Pour mieux comprendre les éléments précis dans le contexte du Cursus Triple C axé sur les compétences, voir les autres ressources fournies dans la Trousse d'outils Triple C.

http://www.cfpc.ca/Triple_C/

Surtout :

- Les concepts et définitions clés de la formation axée sur les compétences
- CanMEDS-MF
- L'étendue de la pratique à maîtriser en résidence et les Domaines de soins cliniques
- Les Objectifs d'évaluation

Remerciements

Cette présentation a été préparée par le Sous-comité sur l'harmonisation du Groupe de travail sur le cursus Triple C axé sur le développement des compétences

Danielle Saucier, MD, MA (Ed), CCMF, FCMF (Co-présidente)

Ivy Oandasan, MD, MHSc, CCMF, FCMF (Co-présidente)

Michel Donoff, MD, CCMF, FCMF

Karl Iglar, MD, CCMF

Shirley Schipper, MD, CCMF

Eric Wong, MD, MCISc(MF), CCMF

Citation suggérée: Saucier D, Oandasan I, Donoff M, Iglar K, Schipper S, Wong E. Établir une cohérence entre le cursus et l'évaluation dans le cadre d'un programme de formation en résidence axé sur le développement des compétences [présentation PowerPoint]. Mississauga ON: Le Collège des médecins de famille du Canada; 2011.

40

D'après...

Établir une cohérence entre le cursus et l'évaluation dans un programme de résidence axé sur le développement des compétences

Donoff M, Iglar K, Oanadasan I, Saucier D, Schipper S, Wong E. *Le Cursus Triple C axé sur les compétences. Rapport du Groupe de travail sur la révision du cursus postdoctoral – partie 2*. Mississauga, ON: Le Collège des médecins de famille du Canada. En cours d'impression.

http://www.cfpc.ca/Triple_C/

41

Pour de plus amples renseignements

Tannenbaum D, Kerr J, Konkin J, Organek A, Parson E, Saucier D, Shaw L, Walsh A, *Le Cursus Triple C axé sur le développement des compétences. Rapport du Groupe de travail sur la révision du cursus postdoctoral -Partie 1.* Mississauga ON: LeCollège des médecins de famille du Canada; 2011 [Disponible ici](#)

Tannenbaum D, Kerr J, Konkin J, Organek A, Parson E, Saucier D, Shaw L, Walsh A, *Rapport sur le Cursus Triple C axé sur le développement des compétences. - Partie 2.* Mississauga ON: Le Collège des médecins de famille du Canada; 2011; en cours d'impression. [Disponible ici](#)

Tannenbaum D, Kerr J, Konkin J, Organek A, Parson E, Saucier D, Shaw L, Walsh A. *Les Domaines de formation.* Mississauga ON: Le Collège des médecins de famille du Canada; 2011; en cours d'impression.

Donoff M, Iglar K, Oandason I, Saucier D, Schipper S, Wong E. *Rapport du Sous-comité sur l'harmonisation du Groupe de travail sur le Cursus Triple C.* Mississauga ON: : Le Collège des médecins de famille du Canada; 2011; en cours d'impression.

Crichton T, Allen T, Bethune C, Brailovsky C,, Donoff M, Laughlin T, Lawrence K. *Définir la compétence aux fins de la certification par le Collège des médecins de famille du Canada: Les objectifs d'évaluation en médecine familiale (mis à jour en décembre 2010).* [Disponible ici](#)

Consultez le www.cfp.ca pour une série d'articles sur le Cursus Triple C axé sur les compétences publiés dans le *Médecin de famille canadien*.

42