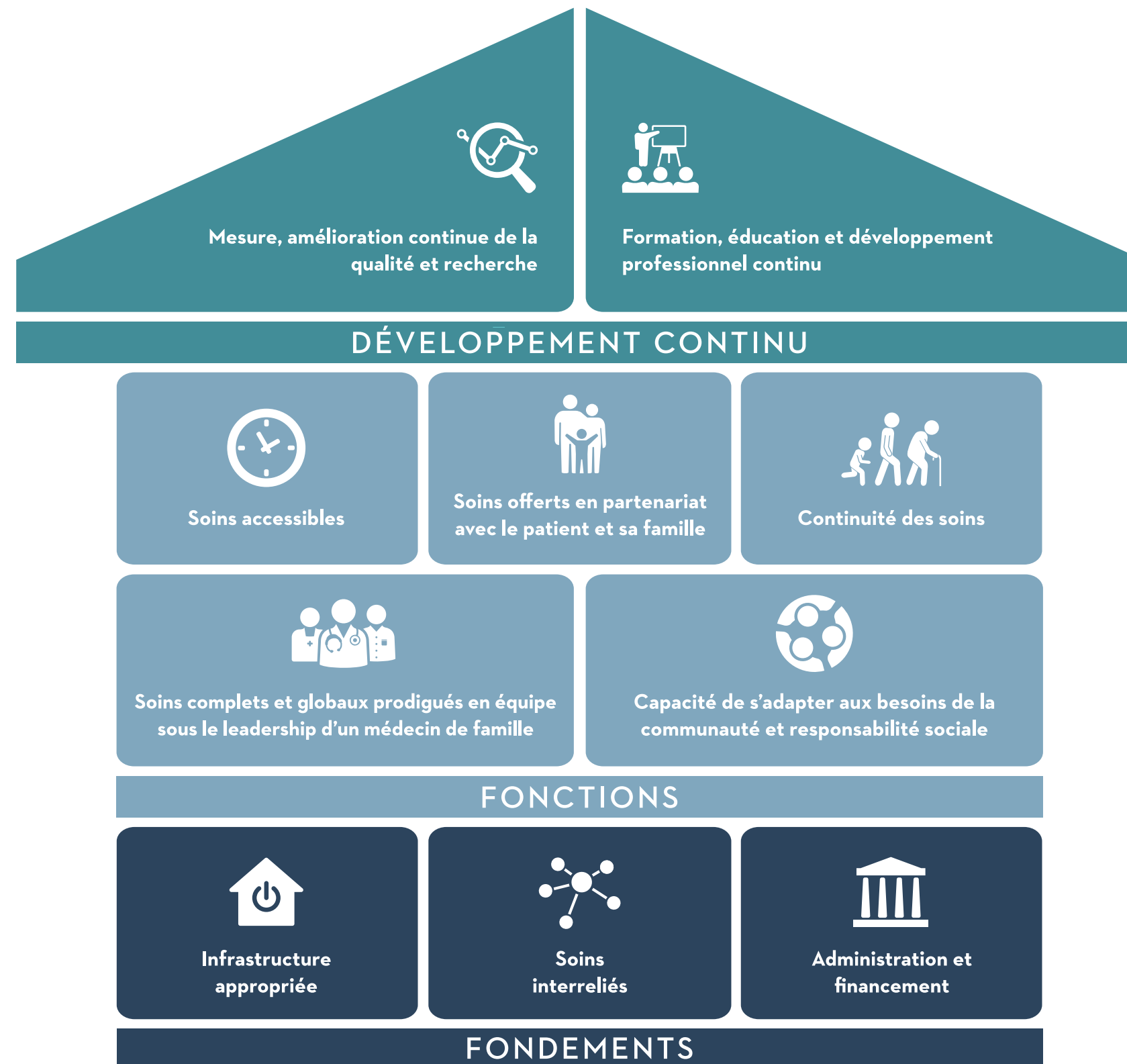


CENTRE DE MÉDECINE DE FAMILLE



DÉVELOPPEMENT CONTINU

Les concepts de Développement continu sont axés sur la croissance continue et les efforts visant une amélioration constante.



Mesure, amélioration continue de la qualité et recherche

Les pratiques de médecine de famille s'efforcent de progresser grâce à la mesure du rendement et à l'ACQ. La sécurité des patients est toujours une priorité et de nouvelles idées sont mises de l'avant grâce à l'engagement des patients envers l'ACQ et envers les activités de recherche.



Formation, éducation et développement professionnel continu

Mettre l'accent sur la formation et l'éducation garantit que les connaissances et l'expertise des médecins de famille peuvent être partagées avec l'ensemble de la communauté des soins de santé, et au fil du temps en créant des organismes d'apprentissage où les étudiants et les médecins qui exercent la médecine à temps plein peuvent demeurer à l'avant-garde des meilleures pratiques.

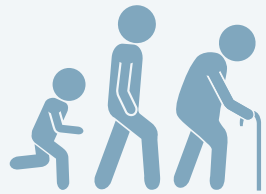
FONCTIONS

Les Fonctions décrivent le cœur du CMF, soit les soins qu'il fournit :



Soins accessibles

L'adoption de l'accès anticipé et des rendez-vous accélérés ; de l'accès virtuel, des approches axées sur l'équipe et des soins accessibles, les patients peuvent être vus rapidement.



Continuité des soins

Les patients sont en meilleure santé, peuvent s'épanouir quand ils reçoivent des soins d'un prestataire responsable qui les accompagne et qui sait comment leur santé évolue au fil du temps.



Soins offerts en partenariat avec le patient et sa famille

Les pratiques de médecine de famille répondent aux besoins uniques des patients et de leurs familles dans leur environnement.



Soins complets et globaux prodigués en équipe sous le leadership d'un médecin de famille

Un vaste éventail de services est offert par une équipe interprofessionnelle. Le patient ne voit pas toujours son médecin de famille, mais les interactions avec tous les membres de l'équipe sont communiquées de façon efficace au sein d'un CMF. Il est possible que l'équipe ne soit pas colocalisée, mais le patient est toujours vu par un professionnel de la santé qui possède les compétences pertinentes, et celui-ci peut rejoindre un médecin (idéalement le médecin de famille du patient) au besoin.



Capacité de s'adapter aux besoins de la communauté et responsabilité sociale

Un CMF doit rendre des comptes à la communauté qu'il dessert et répondre aux besoins de la population par l'intermédiaire d'interventions au niveau du patient, de la pratique, de la communauté et des politiques.

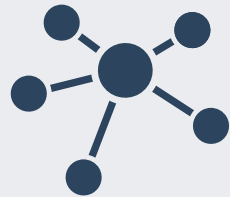
FONDEMENTS

Les Fondements sont les structures de soutien sous-jacentes de la vision, qui facilitent le type de soins que les équipes doivent fournir :



Infrastructure appropriée

L'espace physique, les effectifs, les dossiers électroniques et les autres supports numériques, ainsi que l'équipement et les réseaux virtuels facilitent la prestation en temps opportun de soins complets, globaux et accessibles.



Soins interreliés

Le processus d'intégration de la pratique avec d'autres services et milieux de soins est rendu possible grâce à l'intégration de la technologie de l'information en santé.



Administration et financement

Les pratiques ont besoin de personnel et de soutien financier, de mobilisation, de gouvernance, de leadership et de gestion afin de fonctionner au sein de la communauté et d'offrir des soins exceptionnels.