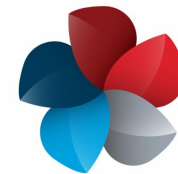




Vous pouvez maintenant vous inscrire !

Le CMFC est ravi de s'associer à la Conférence canadienne sur l'éducation médicale (CCEM) qui se tiendra à Niagara Falls, en Ontario, du 13 au 16 avril 2019 :



CCME
CCEM

- [Inscrivez-vous dès maintenant!](#) Cette année, le thème est « La perturbation, moteur du changement : Sir William Osler s'adapterait-il ? »
- [Confirmez votre présence](#) à la réception Célébration de l'éducation en médecine familiale du CMFC, le lundi 15 avril à 17 h.
- Visitez le kiosque du CMFC pour partager votre message sur les joies d'[#enseignerlaMF](#).
- Célébrez les lauréates de prix en médecine familiale, D^{re} Diane Clavet à la remise des prix 2019 de la CCEM et D^{re} Jane Thornton à celle de Médecins résidents du Canada.
- Prolongez votre séjour et participez à [Creating Space IX](#), présenté par l'Association canadienne des sciences humaines en santé, les 12 et 13 avril 2019, à Hamilton, en Ontario.

[Plus d'information...](#)

Nouveau billet sur le blogue

Dans le dernier billet de blogue (en anglais seulement) que nous avons publié sur le site du [Médecin de famille canadien](#), le D^r Brent Kvern, directeur, Certification, évaluation et examens, fait une réflexion sur l'importance d'enseigner aux apprenants comment rassurer les patients.

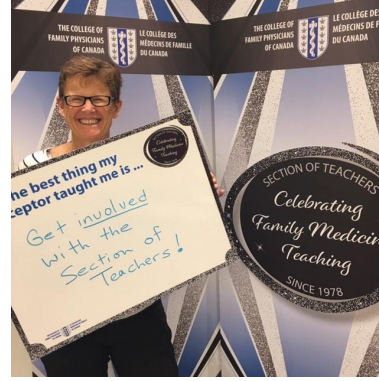
Vous souhaitez influencer le développement professoral à l'échelle nationale ?

Êtes-vous un enseignant en milieu rural ou un enseignant dans ses cinq premières années de pratique intéressé par le développement professoral ? Le [Comité sur le développement professoral](#) est à la recherche de nouveaux membres pour se joindre à son équipe dynamique d'ici au 1^{er} avril.

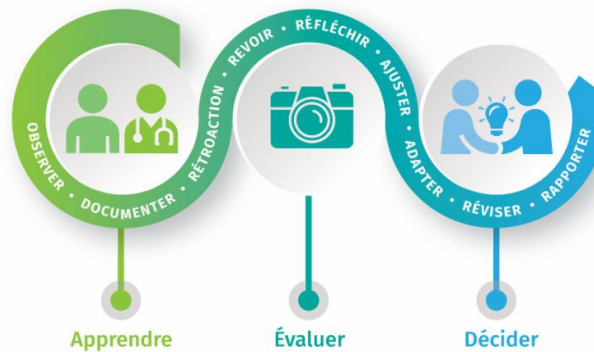
[Obtenez plus d'information ou joignez-vous](#) au groupe d'intérêt général sur le développement professoral.



Vous avez une idée à partager ?
[Soumettez](#) votre billet pour rejoindre la communauté en partageant vos réflexions sur le passé, le présent et l'avenir de l'enseignement de la médecine familiale.



Pleins feux sur les compétences d'évaluation réflexive continue dans la formation (CRAFT)



CRAFT est une approche cohérente d'évaluation programmatique fondée sur les compétences pour les résidents en formation qui :

- est conçu pour répondre aux attentes liées aux rôles [CanMEDS](#) et aux [quatre principes de la médecine familiale](#), en tenant compte des lignes directrices du Collège relativement à la formation des résidents axée sur les compétences ;
- soumet l'apprenant en milieu de travail à des évaluations formatives régulières, voire quotidiennes, auxquelles s'ajoutent des rencontres périodiques avec son conseiller pédagogique pour examiner son rendement, réfléchir aux progrès accomplis et modifier la formation au besoin ;
- comporte une robuste description des compétences terminales évaluables ([objectifs d'évaluation](#)) et un schéma du processus d'évaluation en cours de formation ([ÉCF](#)).

Consultez la version intégrale du document [ici](#) !

education@cfpc.ca

La Section des enseignants | Le Collège des médecins de famille du Canada | 905 629 0900 | education@cfpc.ca | http://www.cfpc.ca/Section_des_enseignants/

STAY CONNECTED

